

Abbruch- & Sortiergreifer Mehrzweckgreifer

FÜR BAGGER BIS ZU
9T DIENSTGEWICHT



KINSHOFER GmbH
Hauptstrasse 76
83666 Waakirchen

NEU

Tel.: +49 (0)8021 – 88 99 0
Fax: +49 (0)8021 – 88 99 37
Email: info@kinshofer.com
www.kinshofer.com

KINSHOFER

Ihr SYSTEMLIEFERANT

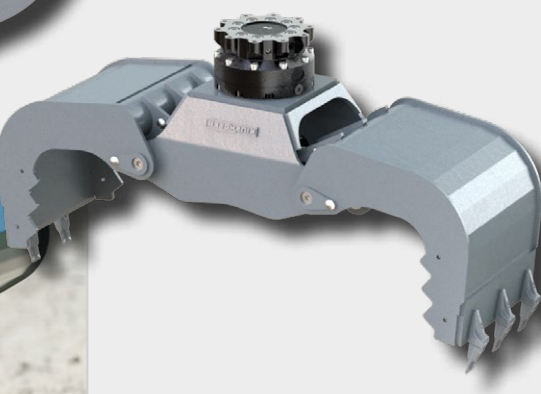
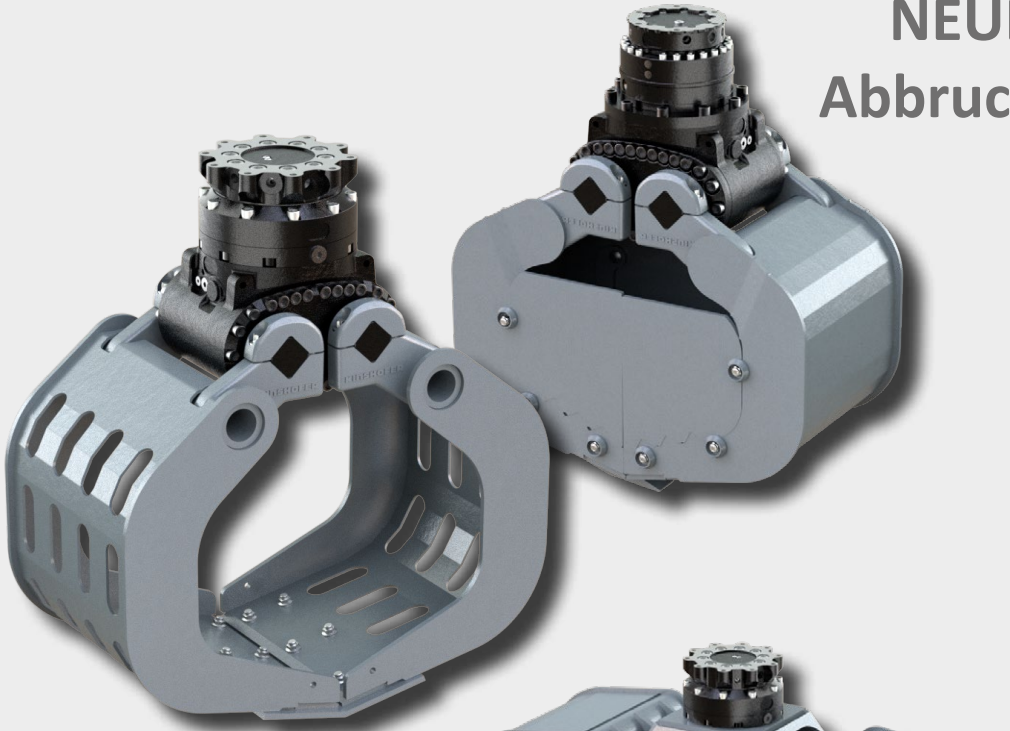


IHRE VORTEILE

- raffiniertes Schalendesign und Kinematik zum Laden, Sortieren und Graben, sowie für Abbruch geeignet
- Festanbau sorgt für präzise Positionierung
- kompaktes Design ohne abstehende Komponenten
- jede Größe auch als Version mit *HPXdrive* erhältlich
- geringe Wartung, einfacher Schalenwechsel, keine Schmierstellen, Zylinder oder kurze Schläuche beim *HPXdrive*
- inklusive robustem, flachem 10t oder 15t Drehmotor mit 360° Endlosrotation
- integrierte Rückschlagventile
- austauschbare Zähne oder Schneidkanten



NEUE Mehrzweck- und Abbruch- & Sortiergreifer



Das Grundgerät kann mit verschiedenen Zubehöerteilen ausgestattet werden:

- anschraubbare Seitenwände für besonders feines Schüttgut
- Adapter mit Anpressschienen zum Positionieren von Sichtsteinen ohne diese zu beschädigen





KINSHOFER

Seit über 40 Jahren *DER* Maßstab für innovative Greiftechnik!



Abbruch- und Sortiergreifer bis zu 9t Dienstgewicht



D04HPX
2 - 4 TONNEN

Dienstgewicht Trägergerät:
2,000 - 4,000 kg



D06HPX
3 - 6 TONNEN

Dienstgewicht Trägergerät:
3,000 - 6,000 kg



D09HPX
6 - 9 TONNEN

Dienstgewicht Trägergerät:
6,000 - 9,000 kg



D04H
2 - 4 TONNEN

Dienstgewicht Trägergerät:
2,000 - 4,000 kg



D06H
3 - 6 TONNEN

Dienstgewicht Trägergerät:
3,000 - 6,000 kg



D09H
6 - 9 TONNEN

Dienstgewicht Trägergerät:
6,000 - 9,000 kg

Mehrzweckgreifer bis zu 9t Dienstgewicht



A04HPX
2 - 4 TONNEN

Dienstgewicht Trägergerät:
2,000 - 4,000 kg



A06HPX
3 - 6 TONNEN

Dienstgewicht Trägergerät:
3,000 - 6,000 kg



A09HPX
6 - 9 TONNEN

Dienstgewicht Trägergerät:
6,000 - 9,000 kg



zurück zu www.kinshofer.com
Abbruch- und Sortiergreifer bis 9t



A04H
2 - 4 TONNEN

Dienstgewicht Trägergerät:
2,000 - 4,000 kg



A06H
3 - 6 TONNEN

Dienstgewicht Trägergerät:
3,000 - 6,000 kg



A09H
6 - 9 TONNEN

Dienstgewicht Trägergerät:
6,000 - 9,000 kg